

广州广日股份有限公司  
2015年度控股股东及其他关联方占  
用资金情况的专项审计报告

BDO  
事务所  
文

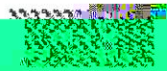
一、项目概况  
 二、项目背景  
 三、项目意义  
 四、项目目标  
 五、项目内容  
 六、项目组织  
 七、项目预算  
 八、项目风险  
 九、项目结论

# 广东广日电梯有限公司

## 项目可行性研究报告

编制单位：广东广日电梯有限公司  
 编制日期：2014年12月  
 编制人：

地址：广东省广州市天河区  
 电话：020-88888888  
 网址：http://www.guangri.com.cn



上海浦东发展银行股份有限公司董事会:

我们审计了后附的浦发银行(以下简称“贵行”)2017年度财务报表(“贵行财务报表”)

审计意见

2017.12.31

2017.12.31

2017年12月31日资产负债表 2017年12月31日 资产负债表

2017年12月31日 资产负债表



德勤华永会计师事务所(特殊普通合伙)  
BDO CHINA SHU LUN PAN CERTIFIED PUBLIC ACCOUNTANTS LLP

德勤华永会计师事务所(特殊普通合伙) 2023年度审计报告  
DEQIN HUAYONG ACCOUNTANTS (SPECIAL GENERAL PARTNERSHIP) 2023 ANNUAL AUDIT REPORT

01/2024

德勤华永会计师事务所(特殊普通合伙) 2023年度审计报告

01/2024

## 审计报告

德勤华永会计师事务所(特殊普通合伙) 2023年度审计报告

德勤华永会计师事务所(特殊普通合伙) 2023年度审计报告

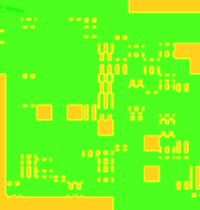
德勤华永会计师事务所(特殊普通合伙) 2023年度审计报告

德勤华永会计师事务所(特殊普通合伙) 2023年度审计报告

德勤华永会计师事务所(特殊普通合伙) 2023年度审计报告

德勤华永会计师事务所(特殊普通合伙) 2023年度审计报告

德勤华永会计师事务所(特殊普通合伙) 2023年度审计报告





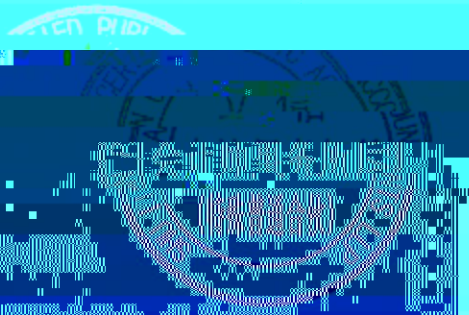
### QUESTION

1. The following table shows the number of people who attended a concert in each of the five years from 2010 to 2014.

Year	Number of people
2010	1200
2011	1500
2012	1800
2013	2100
2014	2400

2. The following table shows the number of people who attended a concert in each of the five years from 2010 to 2014.

Year	Number of people
2010	1200
2011	1500
2012	1800
2013	2100
2014	2400



017271

有人经财政  
去定业务的

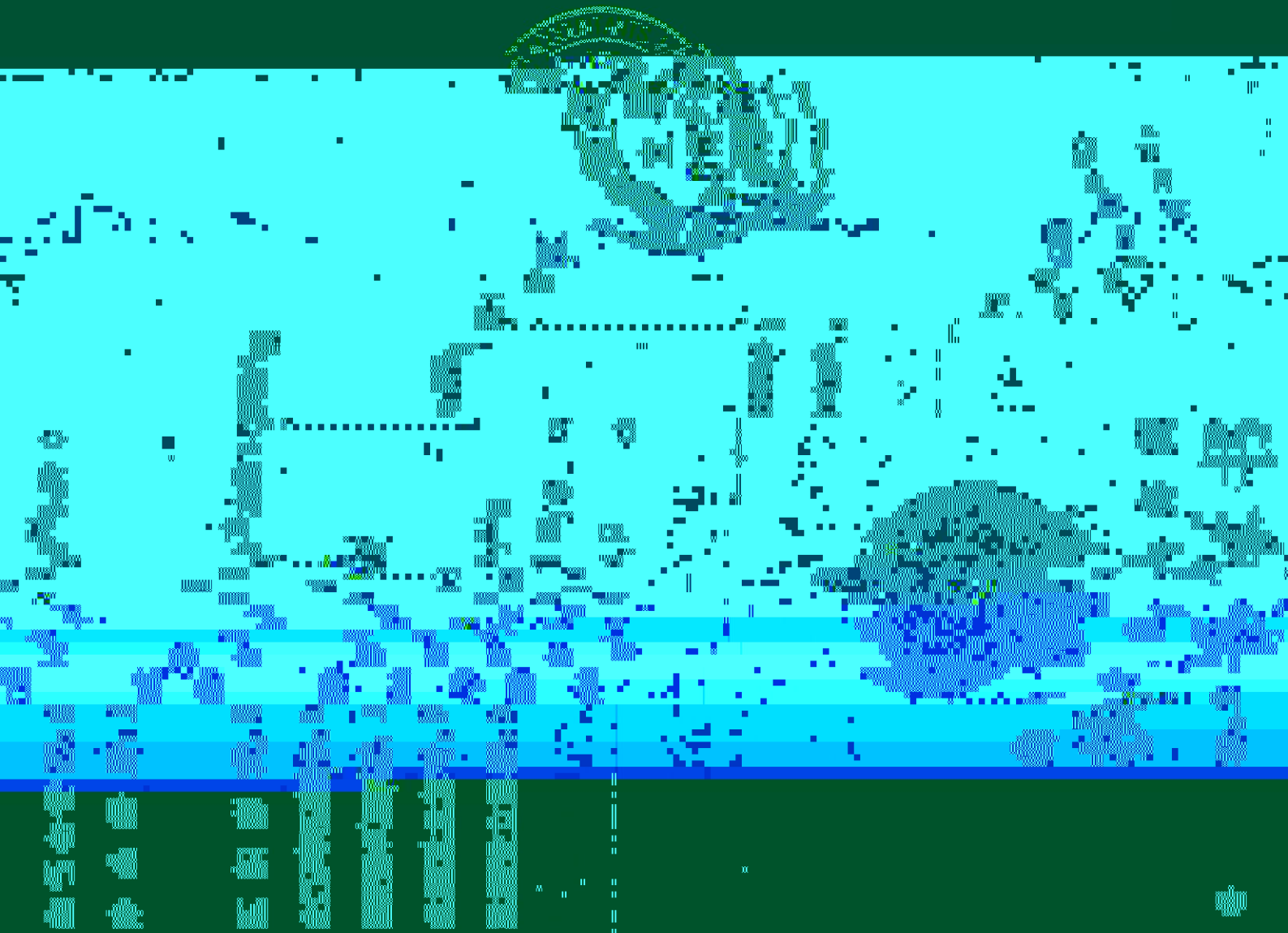
生变动的,

涂改、出

算回《会计



财政部制



序号: 00037

证

查, 批准  
货相关业



务。



立信会计师事务所  
审计报告